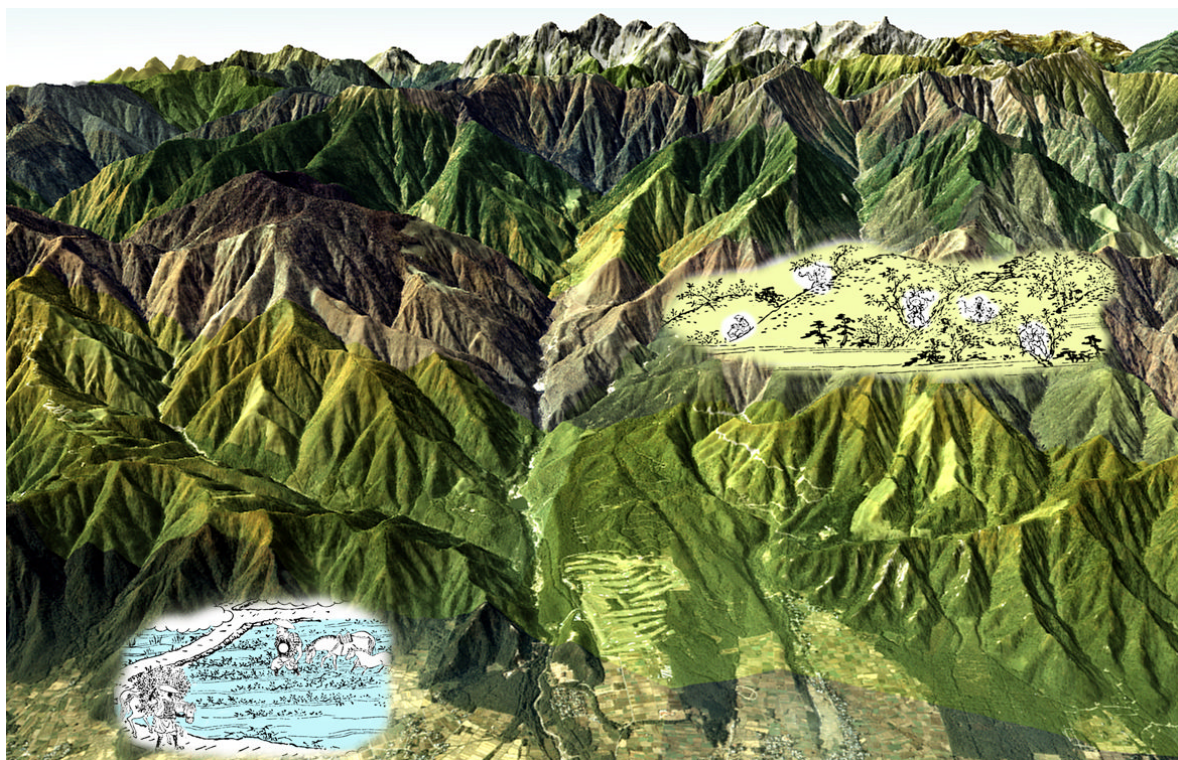


烏川流域の里山の歴史

いりあいやま
～入会山を複眼で見る～



「里山」という言葉は人や地域によってその解釈が異なります。安曇平における里山とはどのようなものなのでしょう。近年山が荒れ、あわせて里での鳥獣被害が増えていると言われていています。いったい山でどのような変化があったのでしょうか。今回の講座では、烏川流域の里山（入会山）に焦点をあて、人と山が昔からどのように関わってきたのか、歴史的な背景をもとにして様々な角度から里山を眺めてみます。今までとは違ったものが見つかるかもしれません。

日時：平成23年3月12日(土)

あさかわ ゆきお
講師：浅川 行雄 氏
(地域環境研究室)

9:30～12:00 (受付 9:00～9:30)

場所：烏川溪谷緑地 水辺エリア 環境管理事務所 (安曇野市堀金烏川)

参加料：無料(※定員20名 事前申込制・先着順)

お申し込み・お問い合わせ

からすがわけいこくりよくち

烏川溪谷緑地 環境管理事務所

TEL・FAX：0263-73-0203(8:30～17:15)

住所：長野県安曇野市堀金烏川26

E-mail：karasu@anc-tv.ne.jp

主催：長野県烏川溪谷緑地

協力：烏川溪谷緑地市民会議

